

20 • 21 • 22  
MAI 2022

EXPOSITION-VENTE

20 mai : 17h - 21h30

21 & 22 mai : 10h - 19h00

Entrée libre

tout  
tout feu  
flamme  
101 créateurs

Céramique • Métal  
Bijoux • Verre • Bois



Saint-Leu-la-Forêt 95

[saintleuartexpo.fr](http://saintleuartexpo.fr)



## Edito

La situation inédite que nous connaissons depuis deux ans est une incitation forte à repenser notre rapport à la nature et à l'écologie.

A sa manière, l'artisanat d'art entretient une relation spécifique avec l'écologie. Mais comment se manifeste ce lien ?

Tout d'abord un lien territorial, spatial. Les participants à nos expositions vivent pour les deux tiers d'entre eux environ dans de petites villes ou des villages de province. Ils ont un ancrage local, une proximité active avec la nature. Ils jouent un rôle précieux dans le dynamisme de ces villages, la valorisation des ressources locales, l'entretien d'un mode de vie soucieux de l'environnement.

Un lien professionnel aussi. Nos artisans d'art sont plus que d'autres dépendants de la nature. Qu'ils travaillent la terre, le bois, l'étoffe ou le métal, leurs matériaux en sont les ressources et une de leurs finalités est de mettre en valeur cette nature, convaincus de la nécessité de sa préservation.

Un lien politique ensuite. Nos artisans d'art ont-ils des convictions écologiques ? Peu importe. Par contre, ils réalisent en permanence des actes écologiques. Non seulement par la noblesse qu'ils donnent aux matières travaillées mais parce que toute création qui concourt à la mise en beauté de la nature est un acte écologique.

Un lien social enfin. Ils font entrer la nature dans nos intérieurs urbains. Certes, ils ne peuvent pas contrebalancer l'artificialisation du monde moderne mais ils y instillent une dose de nature que ce soit par l'intermédiaire du charbon de bois issu d'un chêne japonais, du modelage des fines particules d'argile sigillée, d'un arbuste mexicain transcendé en bijou, d'un coquillage nacré stylisé...

Nos artisans d'art sont donc des acteurs indissociables de l'écologie. Ils savent ce dont ils sont redevables à la nature et cela ne peut que conforter le respect qu'ils lui portent. Nous leur sommes redevables de nous communiquer ces liens, en particulier esthétique et symbolique, pour que nous n'oublions pas sa beauté et que l'urgence de sa protection inspire nos propres actions.

En venant voir notre exposition et soutenir nos artisans, vous nouerez des liens plus forts avec la nature, vous encouragerez sa résilience.

Saint-Leu Art Expo



### Claude AGIER-MOLLINARI

Atelier terres et pierres

31220 PALAMINY

06 21 60 90 72

cam-ceramiste.com

Céramiste

### Aurore BALETON

Pluum céramique

19240 ALLASSAC

06 82 14 80 64

pluumceramique.com

Objets en porcelaine

### Stéphanie BARON RODRIGUES

SBR Céramique

53370 SAINT-PIERRE-DES-NIDS

06 58 21 59 60

stephaniebaronrodrigues.com

Grès décoré

### Gwenaëlle BAUSSERON

73460 NOTRE-DAME-DES-MILLIERES

06 31 68 37 16

poterie-en-gres.com

Poterie en grès utilitaire

### Marie-Claire BORDEAUX

39210 DOMBLANS

06 52 17 33 24

marieclairebordeaux.com

Céramique pour la table et décorative



### Béatrice BOUTRY

Touterre

37190 CHEILLE

06 32 91 53 40

atelierdulys.com

Céramiste grès et porcelaine

### Nathalie BRIBECH

Meig

75017 PARIS

06 88 26 99 60

meig.fr

Céramique d'art

### Michaël BUCKLEY

45000 ORLEANS

06 43 83 60 11

michaelbuckleyceramics.com

Céramique grès

### Anaïs CHAPPRON

Anais Chappron Céramique

57070 METZ

06 33 67 51 23

anaischappron.fr

Céramiste porcelaine

## Démonstration Place Saint Jean Paul II

Venez découvrir les différentes étapes de tournage d'une jarre à la corde : du système ingénieux composé d'un tour et d'un gabarit en bois sur lequel une corde est enroulée aux plaques de terre appliquées à la main, enfin le retrait du gabarit et le façonnage du col.

### Guillaume Garès

guillamegaresceramique.com

► Samedi et dimanche

10h30-13h / 14h-18h30



## Prix du public

Concours à thème :

«Nature et jardins» dont le 1<sup>er</sup> prix sera offert au public par tirage au sort à la fin du week-end.

Ces créations, spécialement pensées et fabriquées par les exposants pour ce concours, seront présentées dans un espace dédié.

Venez très nombreux voter pour votre pièce préférée !

# La terre

Square de Wendlingen



## Sylvie CHAUVIN DROZ

Atelier Pachamama Terres  
38660 LA TERRASSE  
06 81 22 82 84  
www.pachamama.ouvaton.org  
*Art de la table et du jardin*

## Agathe CLAQUIN

Agathe Ceramiques  
35350 SAINT-MELOIR-DES-ONDES  
06 65 12 10 88  
agathe-ceramiques.com  
*Vaisselle en grès aux lignes épurées déclinée dans une large gamme de teintes*

## Philippe DUBUC

28210 COULOMBS  
02 37 51 37 35  
philippedubuc@free.fr  
*Céramiste*

## Gianbattista FERRAGLIO

56220 ROCHEFORT-EN-TERRER  
06 62 46 32 30  
ferraglio-ceramique.fr  
*Lustres*

## Jessica GIRAUDI

JG Ceramic  
92250 LA GARENNE-COLOMBES  
06 62 08 17 33  
jgceramic.fr  
*Céramiste*

## Karine GOLDBERG

50410 PERCY  
06 09 54 06 29  
karinegoldberg.com  
*Céramiste*

## Bernadette JEANCLAUDE

51110 WARMERVILLE  
06 67 92 16 56  
poterie.jeanclaud@wanadoo.fr  
*Poterie grès émaillé*

## Lydie KONSTANTIN

Terre Animale  
95530 LA FRETTE-SUR-SEINE  
06 61 96 70 80  
lk-terreanimale.com  
*Sculptrice céramiste animalière*

## Perrine LEGER

L'atelier d'en Haut  
15130 CARLAT  
06 41 01 12 83  
perrineleger.com  
*Grès utilitaire*

## Maud LELIEVRE

56200 LA GACILLY  
06 80 55 00 76  
maudlelievre.com  
*Sculpteur céramiste*

## Marie-Caroline LEMANS

91510 LARDY  
06 62 76 03 13  
www.mariecarolinelemansceramique.com  
*Céramiste*

## Cécile LOWY

58500 CLAMECY  
06 70 87 36 49  
facebook.com/cecilelowy58  
*Céramiste décoratrice sur faïence*

## Lisa MAÏOFFISS

92370 CHAVILLE  
06 63 18 13 21  
ecart-type.jimdo.free.com  
*Céramiste*

## Alexandra MASSON CORBES

Ceramiker'Alex  
61190 BIVILLIERS  
06 03 58 00 08  
ceramikeralex.com  
*Grès*

## Virginie MULLER

63950 SAINT-SAUVES-D'AUVERGNE  
06 86 22 79 14  
www.poterie-raku.fr  
*Créations céramiques raku*

## Jean-Pierre PETIT

Au Grès des Lutins  
16220 MONTBRON  
06 75 82 17 11  
augresdeslutins.e-monsite.com  
*Sculptures animalières et fantastiques en grès émaillé*

## Arlette QUAGLIOZZI

95460 EZANVILLE  
06 03 11 30 32  
lesporcelainesdarlette.fr  
*Créatrice en porcelaine*

## Patrick QUERTELET

CéramExpo  
93240 STAINS  
06 87 74 14 90  
ceramexpo-24.websself.net  
*Céramiste grès*

## Hélène RAYMOND

Céramique Hélène Raymond  
75013 PARIS  
06 89 06 71 22  
ceramique-helene-raymond.com  
*Céramiste*

## Véronique et Jean-Claude RICARD

Poterie du Cailar  
30740 LE CAILAR  
06 17 17 78 57  
poterieducailar@orange.fr  
*Terre vernissée décorée aux engobes*

## Koh SATO

Koh Sato Porcelaine  
93500 PANTIN  
06 11 48 01 71  
kohsato.com  
*Céramiste tourneur porcelaine*

## Thomas SCALA

L'atelier Nomade  
30130 CARSAN  
07 83 79 33 01  
thomas-scala.jimdo.com  
*Terres sigillées*

## Hilde SEGERS

Circaterra Céramique  
31200 TOULOUSE  
06 52 55 68 37  
circaterraceramique.blogspot.com  
*Sculptures et objets narratifs en céramique*

## Charlène STRACK

68480 DURMENACH  
06 50 26 89 25  
strackcharlene.com  
*Céramiste faïence*

## Florine VILTARD BOUTROU

De Flore et d'Argile  
45110 SAINT-MARTIN-D'ABBAT  
06 82 05 58 19  
florine.viltard@gmail.com  
*Pièces uniques raku enfumage*

## Juliette VIVIEN

93100 MONTREUIL  
06 04 17 98 52  
juliettevivien.com  
*Céramiste - miniatures et émaux à cristallisations*

Pour proposer  
votre aide, une  
seule adresse :  
info@  
saintleuartexpo.fr

## Aider Saint Leu Art Expo

Vous pouvez aider Saint Leu Art Expo et les métiers d'art de plusieurs façons.

### Si vous habitez loin :

> Distribuer nos documents de communication autour de vous afin de mieux faire connaître nos deux salons Tout Feu Tout Flamme en mai et Métiers d'Art en novembre.

### Si vous habitez Saint-Leu-la-Forêt ou les communes voisines

> Loger des exposants pendant les salons (deux ou trois nuits). Les artisans sont des gens charmants et vous passerez de très bons moments avec eux.

> Participer à nos activités et rejoindre notre association

Nous accueillons tout nouvel adhérent à bras ouverts et, si les métiers d'art vous intéressent, vous serez avec nous, au cœur de ces questions !

# Le verre

Atelier des Arts créatifs



**Isabelle BAS**  
75013 PARIS  
06 77 72 49 43  
isabelle-bas.com  
*Créations verre*

**Julie BONNAFOUS**  
32000 AUCH  
06 83 06 71 73  
atelierjuliebonnafous.jimdo.com  
*Vitraliste - création et restauration de vitraux*

**Yves BRAUN**  
63460 TEILHEDEE  
04 73 63 30 14  
www.yvesbraun.fr  
*Sculptures lumineuses*

**Carole CHAUVELIN**  
64990 MOUGUERRE  
06 03 51 01 87  
verrier.carolechauvelin.com  
*Création de pièces uniques en fusing*

**Pierrot DOREMUS**  
46500 GRAMAT  
06 18733091  
facebook.com/Pierrot-Doremus-186178288220260/  
*Verrier à la canne*

**Patrick DUCRE**  
26740 MONTBOUCHER-SUR-JABRON  
06 85 79 61 46  
ducrepat.com  
*Vitraux et autres objets de lumière*

**Martine DURAND-GASELIN**  
*Atelier du Verre à soi*  
35350 ST-MELOIR-DES-ONDES  
02 99 89 18 10  
www.idverre.net/durand-gasselin  
*Verre soufflé à la canne*

**Matthieu GICQUEL**  
03000 MOULINS  
06 98 63 09 09  
matthieugicquel.com  
*Créateur verrier*

**Florence GIOVANNETTI**  
*Création Vitrail*  
94370 SUCY-EN-BRIE  
06 10 86 42 82  
www.florencegiovanetti.com  
*Création vitrail*

**Romain GLORIEUX**  
*Atelier Glorieux*  
80870 MOYENNEVILLE  
06 62 29 77 02  
romainglorieux@yahoo.fr  
*Plasticien verrier d'art*

**Yukie INABA**  
23200 AUBUSSON  
05 87 36 00 24  
yukieinaba.jimdofree.com/  
*Souffleur de verre*

**Ghislène JOLIVET**  
35660 LA CHAPPELLE-DE-BRAIN  
06 08 93 22 19  
ghislenejolivet.com  
*Verre soufflé*

**Catherine LE GUIRRIEC**  
56620 PONT-SCORFF  
06 42 74 18 20  
instagram.com/catherinelequirriec/  
*Objets poétiques épurés autour de la maison*

**Didier et Chantal LE HEN**  
*Verre l'intérieur*  
56100 LORIENT  
06 01 76 94 03  
www.verrelinterieur.fr  
*Art de la table - luminaire*

**Christian LUTZ**  
22680 BINIC-ETABLES-SUR-MER  
02 96 70 83 79  
www.christianlutz.fr  
*Verre soufflé et pâte de verre*

**Eri MAEDA**  
54112 VANNES-LE-CHATEL  
06 74 03 69 97  
erimaeda.com  
*Sculptures en pâte de verre*

**Olivier MALLEMOUCHE**  
*Eurl Mallemouche Olivier*  
46130 BRETENOUX  
06 88 02 01 34  
instagram.com/mallemouche\_olivier/  
*Verrier à la canne*

**Patrick MASSON**  
10000 TROYES  
06 84 27 19 85  
dalledeverre.fr  
*Dalle de verre - roche - acier*

**Yuriko OKAMOTO**  
36260 REUILLY  
06 74 26 52 23  
j-verre.com  
*Souffleuse de verre*



Rejoignez-nous sur facebook...

... et vivez nos manifestations en direct, partagez nos coups de coeur, informez-vous en avant-première

[www.facebook.com/saintleuartexpo](http://www.facebook.com/saintleuartexpo)

Toute l'équipe de Saint Leu Art Expo sera heureuse de vous accueillir pour

# métiers d'Art

18-19-20  
NOVEMBRE  
2022

Bijoux - Maison - Mode - Mosaïque



Réalisations de méduses, plantes aquatiques, ammonites et autres créatures sous-marines.

Démonstration,  
Place Saint Jean Paul II

William Geffroy et Floriane Lataille  
révèlent leurs secrets du travail à 4 mains.

**William GEFFROY** 77173 CHEVRY-COSSIGNY  
06 17 53 46 07  
www.williamgeffroy.com

**Floriane LATAILLE** 77173 CHEVRY-COSSIGNY  
06 84 61 25 43  
www.verre-et-flamme.com

Démonstration de la technique du verre au chalumeau.  
Soufflage et filage de verre.

Samedi et dimanche 10h30-13h / 14h-18h30

La voix des professionnels  
des métiers d'art



Magazines

Livres de pensée



Ouvrages techniques  
et pédagogiques

Monographies  
et ouvrages d'art



Livres de  
connaissance

Guides

Découvrez nos magazines et nos ouvrages  
[www.editionsateliersdart.com](http://www.editionsateliersdart.com)



ATELIERS D'ART  
DE FRANCE

La mission d'Ateliers d'Art de France est de **faire connaître le rôle et la place des métiers d'art dans notre société**. Syndicat professionnel des métiers d'art, il fédère plus de 6 000 professionnels sur le territoire national. Il représente et défend les professionnels des métiers d'art, et contribue au développement économique du secteur, en France et à l'international. Pour cela, Ateliers d'art de France :

- S'engage pour la structuration professionnelle des métiers d'art. En 2014, la reconnaissance officielle des métiers d'art dans la loi Artisanat, Commerce et TPE en tant que secteur économique à part entière a posé un premier jalon. Depuis, Ateliers d'Art de France continue son combat et se fait aujourd'hui l'**ambassadeur de la création d'une branche professionnelle métiers d'art**.
- Promeut les métiers d'art et leurs créations, à travers l'organisation de salons et d'événements internationaux (comme le salon **MAISON&OBJET** \*, Révélation au Grand Palais ou le Salon International du Patrimoine Culturel) et l'animation d'un réseau de 6 lieux de vente à Paris et en région, dont **EMPREINTES**, plus grand concept store des métiers d'art d'Europe et 1<sup>ère</sup> plate-forme de vente en ligne.
- S'investit dans le rayonnement culturel des métiers d'art, notamment via la création des **Éditions Ateliers d'Art de France** et l'organisation du Festival International du Film sur les Métiers d'Art.

Fédérateur, lanceur de débats et ferme défenseur des ateliers, au service du patrimoine et de la création, Ateliers d'Art de France est un **lieu d'échange** des professionnels des métiers d'art avec les institutionnels, les pouvoirs publics et la société.

\* MAISON&OBJET, organisateur SAFI, filiale d'Ateliers d'Art de France et de Reed Expositions France



Photo : Atelier Christine Waxweiler © Alex Gallois

**Partenaire fidèle de Saint Leu Art Expo, Ateliers d'Art de France se réjouit de la tenue du Salon Tout Feu Tout Flamme, rendez-vous incontournable pour découvrir les métiers d'art, rencontrer les créateurs venus de toute la France, et acquérir des pièces uniques.**

Veiller au développement économique des ateliers d'art est la finalité qui conduit les actions majeures d'Ateliers d'Art de France, et guide la politique de soutien que la chambre syndicale apporte chaque année à plus de 300 événements, marchés ou salons, organisés par des associations partenaires.

Parmi elles, l'association Saint-Leu Art Expo organise chaque année, dans une atmosphère chaleureuse, depuis plus de 30 ans deux événements en mai et en novembre, au cœur de la ville de Saint-Leu-La-Forêt.

Au fil des années, ces rendez-vous avec les métiers d'art sont devenus emblématiques, et attendus patiemment par de nombreux amateurs et par le grand public, qui viennent y suivre le travail des créateurs, acquérir de nouvelles pièces, s'abreuver de dialogues et découvrir la diversité des propositions de la nouvelle programmation.

Nous saluons ainsi le travail, l'engagement et la passion des bénévoles investis dans ce projet au service des métiers d'art.

Qu'il s'agisse des œuvres, des savoir-faire requis, de la pratique mise en œuvre au sein des ateliers : nos métiers d'art sont par nature inscrits dans la durée. La capacité à inventer, créer, s'adapter, est ce qui caractérise nos ateliers d'art à travers des pratiques vertueuses : thésauriser la matière, en prendre soin, garder les chutes, détourner ou recycler, loin du gâchis, pour magnifier et transmettre. Nos œuvres sont destinées à trouver acquéreur et portent un espoir de postérité !

Céramique, verre, métal : un foisonnement de matières et d'identités de création, des démonstrations de savoir-faire rares et des expositions à thèmes vous attendent pour cette nouvelle édition. Un salon est une rencontre entre un visiteur ouvert à la découverte, un créateur qui offre aux regards son travail, et une œuvre. C'est ce qui en fait la réussite et le caractère irremplaçable !

Longue vie aux métiers d'art !

# “fantaisies géométriques”

## 6 créateurs Salle Diane Deriaz

Comment un objet occupe-t-il l'espace ?

Comment se nouent les relations entre points, droites, courbes, surfaces, volumes, pour donner naissance à une forme inédite ?

Les lignes et les figures géométriques peuvent donner à la forme un pouvoir esthétique harmonieux mais souvent un peu rigide. C'est sans compter avec la créativité des artisans qui s'appuie sur cette rigueur et offre une petite musique insolente qui bouscule, interroge, fragmente le trop parfait.

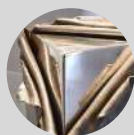
La « Fantaisie » est une fenêtre où s'engouffre l'imaginaire en une échappée belle.

Ne manquez pas de vous aventurer dans ces « fantaisies géométriques », elles sauront vous surprendre !



### Véronique DARCON CAZES

75018 PARIS  
06 19 38 77 42  
www.desmots-desmosaiques.fr  
Artiste en mosaïque contemporaine



### Thomas PORATO

60120 ANSAUVILLERS  
06 44 79 90 96  
facebook.com/ateliertomasporato  
Sculpteur forgeron métallier d'art



### Guillaume DESCOINGS et Yaël MALIGNAC

Atelier passage secret  
87460 CHEISSOUX  
06 60 50 14 88 / 06 08 12 67 39  
www.atelierpassagesecret.fr  
Porcelaine



### Véronique TULASNE

Atelier du carton  
91440 BURES-SUR-YVETTE  
06 68 58 04 23  
www.autourducarton.com  
Créations en carton

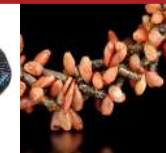
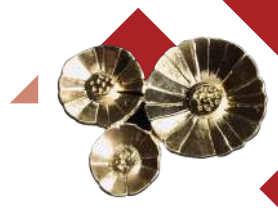


### Alain GUIOT-LEBAILLY

LLA Créations  
50800 CHERENCE-LE-HERON  
06 61 16 00 68  
www.llacreations.com  
Créateur de luminaires

# Les bijoux

Maison pour tous (nouvelle salle)



### Virginie BLAJBERG

78580 MAULE  
06 61 82 55 08  
virginieblajberg.com  
Créatrice de bijoux

### Catherine CAZES

12130 SAINTE-EULALIE-D'OLT  
06 89 07 50 27  
catherine-c.fr

Créatrice de perles en verre par filage au chalumeau bijoux contemporains

### Margaux CORMIER

Margaux Bijoux Contemporains Paris  
75011 PARIS  
06 87 46 10 25  
margauxcormier.com  
Créatrice de bijoux contemporains en métaux précieux et textile

### Elise DESBAT

Cailloutchou  
38460 CHAMAGNIEU  
07 82 35 87 59  
cailloutchou.com  
Bijoux en caoutchouc et cailloux

### Céline DURIEUX

Graineavent  
87250 FOLLES  
06 27 43 41 88  
graineavent.com  
Création de bijoux en micromacramé et pierres fines

### Anne GOLDFARB

Anagold  
92800 PUTEAUX  
06 75 53 16 92  
anagold.fr  
Plumassière d'art

### Corinne HALLIEZ

Ravel Creation  
92140 CLAMART  
06 71 98 21 26  
www.ravel.com  
Bijoux contemporains

### Lorène et Hirohiko KAMIYA

Charcoal Eskimeit  
94800 VILLEJUIF  
06 19 73 12 71  
charcoal.eskimeit.com  
Création de bijoux en charbon de bois japonais

### Margarita KEMPA

Maria Monari  
19100 BRIVE-LA-GAILLARDE  
06 07 95 55 42  
info.mariamonari@gmail.com  
Quand l'archéologie devient bijou

### Elsa MOALIC

Ribambelle  
21220 COLLONGES-LES-BEVY  
06 82 16 49 81  
www.ribambelle.com  
Bijoux enfants

### Nanou QUELVENNEC

Atelier Polynouna  
50120 EQUEURDREVILLE-HAINNEVILLE  
06 52 50 30 45  
polynouna.fr  
Artisane d'art polymériste

### Marie-paule THUAUD

24440 BEAUMONT-DU-PERIGORD  
06 13 21 77 86  
www.mariepaulethuaud.com  
Création de bijoux



Exposition de photos sur le thème « Gestes et matières » :  
un florilège de gestes professionnels qui exprime l'authenticité de leurs auteurs.

# Le métal

Dourdains



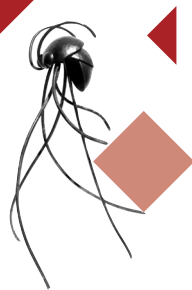
**Marcel COVELLO**  
41200 ROMORANTIN-LANTHENAY  
06 14 89 05 94  
marcelcovello.com  
*Coutelier forgeron*

**David GOSSELIN**  
*Fers D'hier Et D'aujourd'hui*  
60320 SAINT-SAUVEUR  
06 13 19 36 32  
facebook.com/Fersdhieretaujourd'hui-  
Ferronnier-1618937258177346  
*Ferronnier forgeron sculpteur sur métal*

**Tom LEROY-TERQUEM**  
67000 STRASBOURG  
06 52 69 49 31  
tomleroyterquem.com  
*Sculpteur métal*

**Fabienne ROY**  
*Atelier Paoa*  
85300 SALLERTAINE  
06 45 54 55 00  
emaux-paoa.odexpo.com/  
*Email sur cuivre*

**Caroline WAGENAAR et  
David LEROY-TERQUEM**  
95650 BOISSY-L'AILLERIE  
06 69 22 05 13  
www.lt-w.com  
*Céramiste et métallier  
d'art*



Métiers d'art,  
métiers rares.

# Le bois

Dourdains



**Corinne GARCIA**  
*Atelier Corinne Garcia Marqueterie*  
81380 LESCURE-D'ALBIGEOIS  
06 74 98 77 60  
marqueterie-art.com  
*Marqueterie*

**Gérard GENESTIER**  
*Le Bois de Coeur*  
63120 COURPIERE  
06 78 42 24 74  
gerard.genestierbdc@gmail.com  
*Tournage - sculpture*

**Fabien GODEFRIN**  
*Atelier du Ô Bois*  
71160 DIGOIN  
06 11 81 52 49  
fabienkodefrin.com  
*Sculpteur ébéniste*

**Pascal HARNOIS**  
35850 IRODOUER  
06 71 79 35 85  
pascalharnois.fr  
*Tourneur - sculpteur sur bois*

**Maleaume HIRSCH**  
07560 LE ROUX  
07 62 01 41 38  
facebook.com/maleaumehirsch.tournagesurbois/  
*Ébéniste et tourneur sur bois*

**Daniel PELEGRIN**  
07110 CHASSIERS  
06 33 53 87 37  
www.ebenisterie-pelegrin.fr  
*Ébéniste - sculpteur*

**Renaud ROBIN**  
12550 MARTRIN  
05 65 97 77 61  
facebook.com/renaud.robin.712  
*Tourneur sur bois - sculpteur*

**Vincent SIMON et Sylvain LEROY**  
*Abel*  
60240 MONTJAVOULT  
06 84 36 00 46  
abel-artisanscreateurs.com  
*Ébénisterie sculpture teinture sur bois laquage*

# Le bois

Dourdains

**Thierry ANDRE**  
*Ebenisterie de L'Ebauchoir*  
21530 ROUVRAY  
06 63 82 08 68  
ebauchoir.com  
*Ébéniste menuisier*

**Christophe ANQUEZ**  
*Au Fil du Bois*  
59430 SAINT-POL-SUR-MER  
06 35 36 71 25  
www.aufildubois.sitew.fr  
*Tournage d'art*

**Georges BAUDOT**  
33670 SADIRAC  
06 17 93 33 12  
georgesbaudot@icloud.com  
*Bois création*

**Frédéric BIGNON**  
92500 RUEIL-MALMAISON  
06 12 52 41 39  
bignonfrederic.wixsite.com/frederic-bignon/  
*Artiste du bois*

**Damien DREISS**  
41220 VILLENY  
06 83 14 16 64  
damiendreiss-lampes.jimdo.com  
*Ébéniste - créateur de luminaires*

## Démonstrations

Samedi et dimanche 10h30-13h / 14h-18h30

**Lydie BILLON**  
71390 MARCILLY-LES-BUXY  
06 76 53 59 00  
laboisselliere.com  
*Tournage sur bois*



«Le texturage, ce n'est pas juste un décor, c'est donner du mouvement, une émotion.»  
Venez découvrir cette technique.

**Etienne SAILLARD**  
25300 DOMMARTIN  
03 81 46 67 46  
www.boisplaisir.com  
*Ébénisterie - marqueterie*



Réalisation d'une marqueterie et présentation des différents matériaux utilisés.

## Où trouver les exposants ?

# tout feu flamme

- 1 La terre
- 2 Démonstrations et prix du public
- 3 Les bijoux et expo photos
- 4 Le bois et le métal
- 5 « fantaisies géométriques »
- 6 Le verre



### Votre Confort

- Point Info
- Restauration
- Toilettes
- Accès PMR

Sens de circulation des voitures

# Infos pratiques

## invitation

Saint Leu Art Expo vous invite à visiter l'exposition « fantaisies géométriques » et à découvrir les exposants de notre 28<sup>e</sup> « Tout Feu Tout Flamme ». Prenez tout votre temps pour regarder et choisir en toute tranquillité vos objets préférés.

**Ouverture en nocturne**  
vendredi 20 mai  
de 17h à 21h30



### La terre

38 créateurs - Square de Wendlingen & Place Saint Jean-Paul II

### Les bijoux

13 créateurs - Maison pour tous - 64 Rue du Château

### Le verre

22 créateurs - Atelier des Arts créatifs – marché couvert, contre-allée Rue du Gal Leclerc & Place Saint Jean Paul II

### Le bois

16 créateurs - Salle des Dourdains – Place Foch

### Le métal

6 créateurs - Salle des Dourdains – Place Foch

### « fantaisies géométriques »

6 créateurs - Salle Diane Deriaz – Rue Emile Bonnet

### Venir à Saint-Leu-la-Forêt

#### En train :

Transilien ligne H, départ Gare du Nord direction Saint-Leu ou Porsan-Beaumont via Valmondois, arrêt Saint-Leu (30 minutes).

#### En voiture :

Depuis Paris La défense : A86 et A15, puis A115 vers Calais, sortie Saint-Leu.

Depuis Cergy : A15 vers Paris, N184 vers Beauvais, A115 vers Taverny, prendre la sortie n°4 et suivre Saint-Leu.

Depuis la Croix-Verte : D104 vers Cergy, sortie Chauvry. D192 vers Chauvry puis Saint-Leu.

#### Parkings :

devant et derrière la gare, parking Foch

### Notre conseil :

## GAREZ-VOUS FUTÉ !

de l'autre côté de la voie ferrée, juste derrière la gare, il y a un parking qui est presque vide le week-end. Vous accéderez à pied, au centre-ville en passant sous les voies et vous serez à 300 m des lieux d'exposition.





"Soyez fous, soyez art,  
tombez fous d'objets d'art"



Siège social : 10, rue du gros merisier  
95320 Saint-Leu-la-Forêt  
info@saintleuartexpo.fr  
saintleuartexpo.fr  
www.facebook.com/saintleuartexpo  
association Loi 1901

